

COMMUNIQUE DE PRESSE



PALFINGER FRANCE et le Groupe VINCENT vous donnent rendez-vous sur **SOLUTRANS 2019** du 19 au 23 novembre, au Parc d'Expositions de Lyon Eurexpo

Salon des professionnels du transport routier et urbain, **SOLUTRANS** est le carrefour de l'innovation et de l'information sur les solutions les plus pertinentes et les mieux adaptées à l'évolution de la filière camion et au service de chacun.

A l'occasion de la 15ème édition de ce grand salon international, nous vous présenterons les **dernières innovations PALFINGER en matière de matériels de levage et de manutention** mais aussi les **BENNES VINCENT de dernières générations**.

Et pour la première fois cette année, nous exposerons sur le parvis à l'entrée du salon une sélection de véhicules utilitaires légers carrossés en **PAL3.5**.

MATERIELS PRESENTÉS SUR NOS STANDS :

Chariots embarqués **CRAYLER F3**

Une gamme de chariots à fourches télescopiques déclinée dans de nombreuses versions pour la manutention des charges de grandes longueurs.

- Une maniabilité maximale
- Circulation 4 ways
- Une visibilité optimisée
- Un usage confortable et sécurisé
- Un faible niveau de maintenance requis
- Un poids mort très faible

Modèle présenté : **F3 253 GTS4W**



Grues de manutention high-tech **LES NOUVEAUX MODÈLES DE LA GAMME TEC**

Pour la première fois les avantages de la gamme TEC sont déclinés sur des grues de plus moyen tonnage.

Pour définir la gamme TEC, on peut considérer que ces grues sont conçues avec des aciers plus légers, les extensions sont en profil P et le système électronique propose une assistance à la conduite intelligente maximale.

NOUVEAUTÉ 2019

PK 37.002 TEC 7 - DES DIMENSIONS PARFAITES

- Des opérations **plus rapides et plus efficaces** grâce au système de rotation continue
- Une **efficacité accrue en mode fly-jib** grâce au DPS-C
- Une **exploitation maximale de la zone de travail** grâce au dispositif HPSC étendu
- Une plus grande force de levage grâce au S-HPLS

Couple de levage max. 35 mt
Capacité de levage max. 10 T
Portée hydraulique max 21.8 m
Portée hydraulique max. avec fly-jib 32.2 m
Angle de rotation Continu



AVANT PREMIÈRE

PK 58.002 TEC 7 - COMMERCIALISATION COURANT 2020

Couple de levage max. 55.5 mt
Portée hydraulique max. 21.3 m
Portée hydraulique max. avec fly-jib 31.6 m
Angle de rotation Continu



Bras de levage high-tech **PHT 20 A TEC 5**

INNOVATION ET CONNECTIVITE - LE NOUVEAU STANDARD EN BRAS DE LEVAGE

Un concentré de savoir-faire PALFINGER

Une mécanique optimisée et une hauteur de transport réduite

- Potence articulée
- Boîtier de commande associé à un écran tactile **PAD TOUCH**
- Bi-vitesse
- Soft stop
- Cycle automatique
- Pack vision
- Retour de bennage rapide
- Vitesse rapide - disponible en option

Longueur	5575 mm
Longueur de benne	3800 à 6600 mm
Angle de bennage max.	48 °
Hauteur de transport	240 mm

PAD TOUCH

La commande cabine avec son mono-joystick contrôle précisément les mouvements de la benne pendant que l'écran informe l'opérateur de la position du bras dans son environnement.



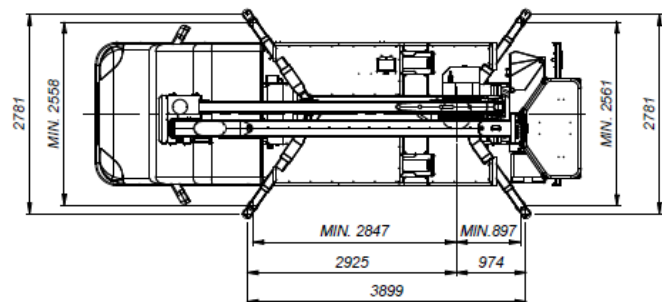
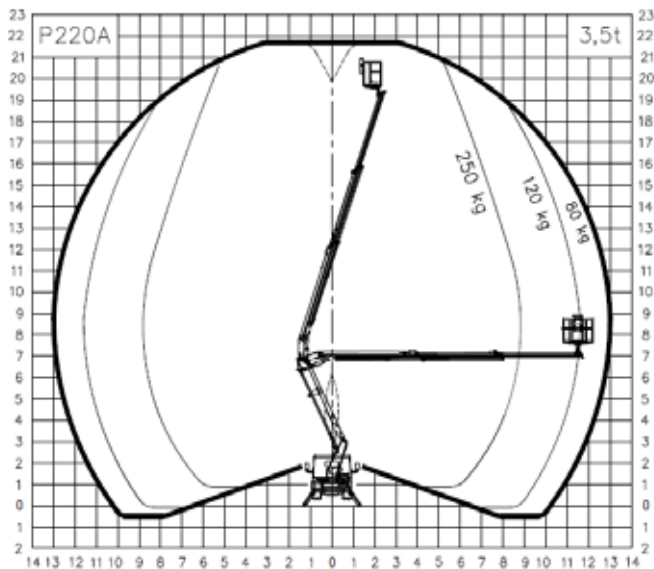
Nouvelle nacelle

P220 AXL

L'ALLIANCE DE LA **SÉCURITÉ** ET DU **CONFORT** DANS LA PLUS **GRANDE STABILITÉ**

- Hauteur de travail max.21.7m
- Hauteur plancher max.19.7m
- Déport max.13.0m
- Angle de travail du bras principal.....-20° à +70 °
- Rotation de la tourelle370°
- Rotation du panier2 x 90°
- Capacité de charge 250 kg
- Dimensions du panier1.4 x 0.85 x 1.1 m
- Hauteur en position de transport2.79m
- Largeur en position de transport 2.09 m
- Longueur en position de transport5.90m

Se conduit avec un permis B
 Stabilisateurs allongés pour une meilleure adaptation terrain



BIBENNE VINCENT CONCAVE 32T

UN DESIGN INNOVANT CONÇU POUR OPTIMISER LE CHARGEMENT ET LE DECHARGEMENT ET PRESERVER LE MATERIEL

Longueur intérieure	de 5500 à 6200 mm
Largeur intérieure	2300 mm
Hauteur de ridelles	950 mm
Face avant	950 mm

Structure de caisse en Hardox ® 450 au design innovant

- + Les ridelles concaves permettant de limiter les chocs au chargement
- + Leur conception offre une meilleure rigidité latérale

Epaisseur fond	6 mm
Epaisseur côtés, avant, arrière	4 mm

Porte arrière universelle à décrochage automatique équipée de deux trappes en INOX avec leviers d'ouverture inversés en option

- + INOX = meilleure résistance dans le temps
- + BOULONNÉ = plus facile à réparer
- + LEVIER INVERSÉ = travail en sécurité

Bâchage CRAMARO ® GALOPPINO en option

- + Motorisation intégrée dans le dernier arceau de la bâche
- + Ouverture de la ridelle possible sans décrocher les élingues.

NOUVEAUTÉS !



COMPACTEUR INTELLIGENT MONOBLOC HG20

Polyvalence et efficacité

- + Convient à tous les sites engendrant un volume important de matières valorisables, de déchets résiduels ou de déchets industriels.
- + Un panneau de presse horizontale solidaire au conteneur compacte le déchet. Le seuil particulièrement bas de l'ouverture de remplissage facilite le chargement.

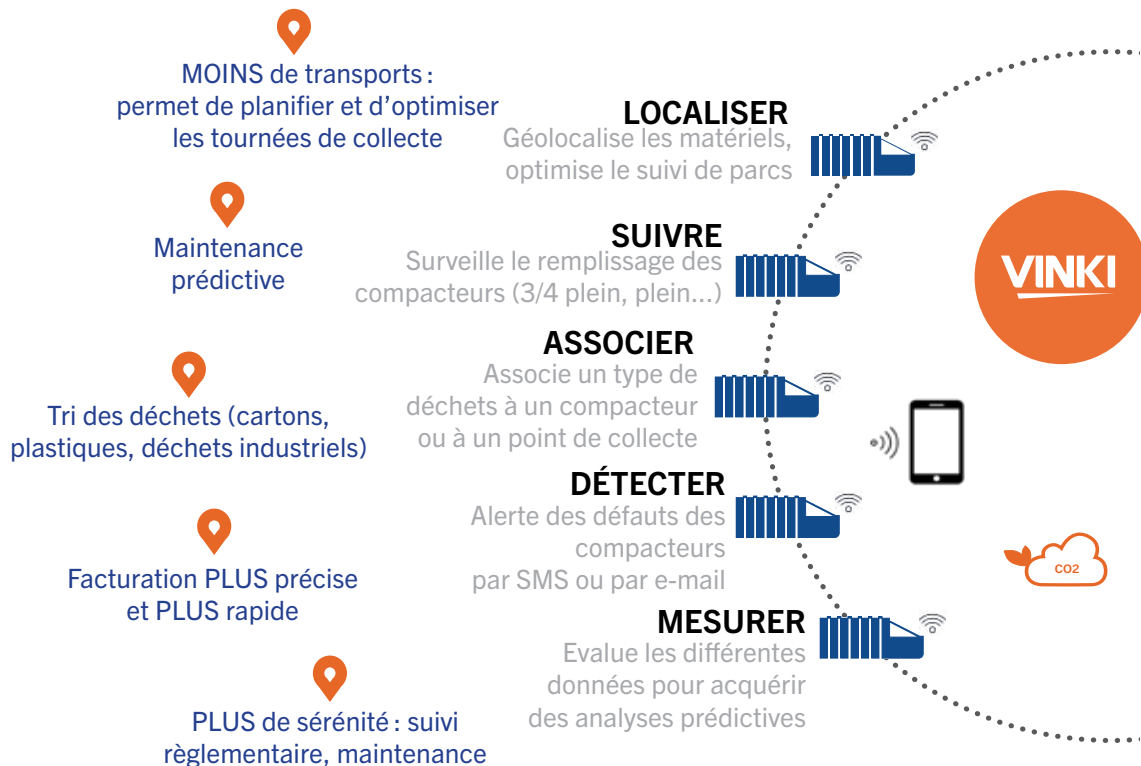
Simplicité et sécurité

- + Aucun aménagement spécifique à prévoir. Seule une alimentation électrique est nécessaire à sa mise en service.

Contenu	20 m ³
Longueur	6100 mm
Largeur	2420 mm
Ouverture de remplissage	1000 x 1800mm
Force de compression	300 kN
Temps de cycle	36 s

BOITIER ÉLECTRONIQUE CONNECTÉ

- + Reliez vos compacteurs à votre smartphone
- + Suivez-les sur votre écran !



ET ENCORE BIEN D'AUTRES MATERIELS PRESENTÉS SUR
NOS STANDS !

A BIENTOT SUR SOLUTRANS !

STAND INTERIEUR : Hall 4 - Allée H - N°173

STAND EXTERIEUR : Patio NORD

STAND PAL3.5 : Esplanade à l'entrée visiteurs d'Eurexpo

Pour tout complément d'informations : estelle.peyret@palfinger.fr

