

COMMUNIQUE DE PRESSE



PARIS
23 - 28 AVRIL 2018
 SALON INTERNATIONAL
 DE LA CONSTRUCTION
 ET DES INFRASTRUCTURES



PALFINGER FRANCE vous donne rendez-vous sur **INTERMAT 2018** Du 23 au 28 avril, au Parc Des Expositions de Paris Nord Villepinte

Salon international de la construction et des infrastructures, **INTERMAT** présente une très large offre de matériels, équipements et solutions pour la construction dédiés aux grands chantiers, aux Travaux Publics et au Bâtiment.

PALFINGER FRANCE et **BENNES VINCENT** profiteront de ce grand rendez-vous pour exposer quelques unes des dernières innovations de **PALFINGER** et du **GROUPE VINCENT** et de nombreux montages conçus pour optimiser vos opérations de manutention et de transport.

A DECOUVRIR NOTRE STAND E6 F 105 :

Chariots embarqués : PALFINGER FRANCE étoffe sa gamme

Aux chariots embarqués radiocommandés **BM** vient maintenant s'ajouter la gamme des **F3**. Les deux gammes seront présentées sur notre stand durant **INTERMAT**.

Les **craylers BM** sont parfaitement adaptés aux transports de matériaux de construction, de fenêtres; aux entrées de garages souterrains; à l'agriculture et l'horticulture ainsi qu'à de multiples applications spéciales.

Les **chariots à fourches télescopiques F3** se déclinent dans de nombreuses versions conçues pour la manutention des charges de grandes longueurs :

- ➔ 1,5 tonnes, 2 tonnes et 2,5 tonnes
- ➔ 1 ou 3 roues motrices
- ➔ disponible en version 4Way (circulation avant/arrière et latérale)

Ils se caractérisent par un siège central permettant une bien meilleure visibilité et par conséquent une plus grande sécurité.



Crayler BM



Crayler F3

PAL 3.5 des solutions de transport et de manutention conçues pour les véhicules utilitaires légers.

Nous aurons le plaisir de vous faire découvrir sur le stand quelques uns des ensembles **PAL 3.5**

BRAS City sur IVECO Daily



Le bras de levage **City** est le plus léger du marché, étudié pour les châssis de 3.5T.

Il offre un **rapport poids/puissance optimal** avec une très belle qualité de finitions.

Sa **potence articulée** permet de charger facilement des caisses de différentes longueurs. Sa commande ergonomique offre confort et rapidité d'utilisation.

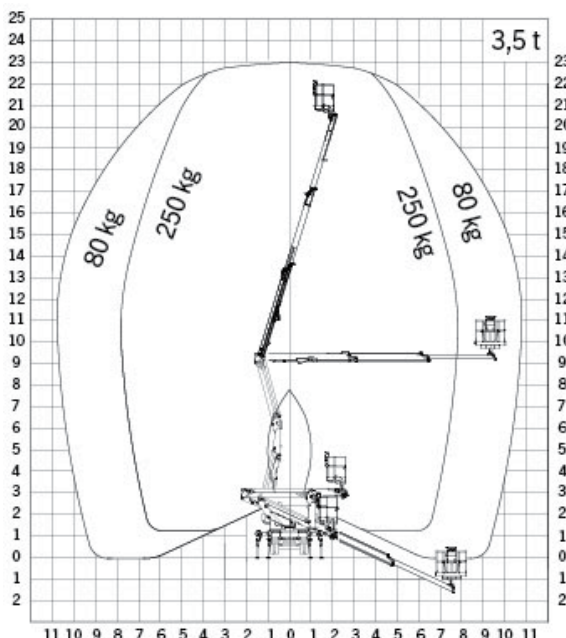
Le véhicule exposé sur INTERMAT est équipé d'un caisson acier à ridelles rabattables. Dimensions utiles 3170 x 1850 x 330 mm

- ➔ Manutention de caisses de différentes longueurs
- ➔ Facile à manipuler
- ➔ Maintenance réduite

NACELLE sur Nissan NT400

La nacelle **P240 AXE Smart** offre une très grande efficacité et la fiabilité de la technologie hydraulique.

- ➔ Performances optimisées
- ➔ Dimensions idéales
- ➔ Bras articulé
- ➔ Descente verticale des stabilisateurs en H et extensibles



BENNE et GRUE sur Fuso Canter 3C13

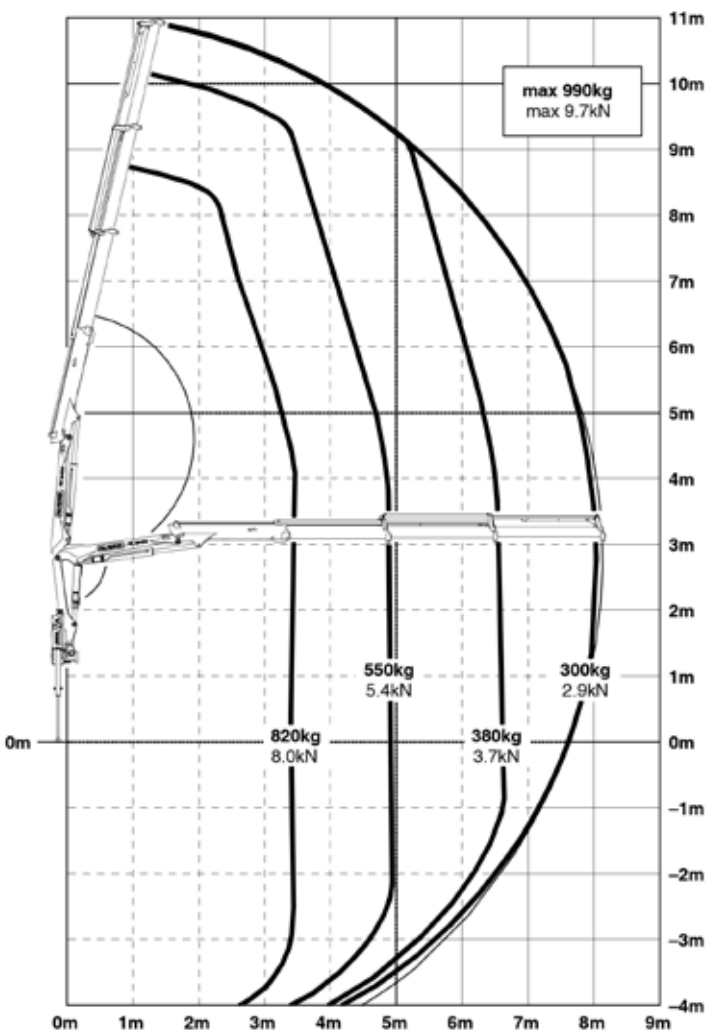


L'ensemble, étudié pour évoluer en milieu urbain ou dans des endroits exigus, est conçu pour offrir une **polyvalence maximale** grâce notamment à une charge utile optimisée.

Sa grue, une **PK3400** est dotée de 3 extensions hydrauliques pour une portée de 8.10m. Elle est équipée d'une radio commande qui permet d'optimiser les opérations de chargement et déchargement.

La **benne tout aluminium** de longueur 2800mm offre à la fois une grande résistance et un poids optimisé.

- ➔ Compacte
- ➔ Polyvalent
- ➔ Rapport poids/puissance optimisé
- ➔ Longue portée



Grues de manutention de la gamme SOLID

Robustes, simples d'utilisation et d'un excellent rapport qualité / prix

Les opérations de chargement simples ne nécessitent pas d'équipement spécifique. Elles nécessitent un **matériel simple, solide et robuste**. La fiabilité est aussi un critère très important.

La gamme des grues SLD met l'accent sur un niveau de qualité élevé et reconnu avec un positionnement offrant un **ratio prix-performances optimum**.

Les accessoires disponibles font de cette grue un véritable **outil multifonction**.

L'évolution avec les nouvelles séries SLD est **plus qu'un simple lifting**. Les nouvelles grues ont une capacité de levage supérieure à celle des modèles précédents, avec le même poids mort.

- Un ratio poids-puissance optimisé
- Des dimensions compactes et un poids mort bas
- Une technologie robuste et fiable

Durant INTERMAT, nous vous présenterons un **SCANIA 6x4 équipé d'une grue PK17001SLD3** d'une portée hydraulique à 10.40 m avec poste homme debout **et d'une bienne VINCENT concave 26T**.

Bienne VINCENT CONCAVE 26T, conçue pour optimiser le chargement et le déchargement et préserver le matériel

Sa conception permet de limiter les chocs au chargement et d'optimiser l'ouverture de la ridelle pour faciliter le déchargement/chargement.

En effet, la structure de son fond de benne offre une meilleure absorption des chocs pour en faire une benne très robuste.

Sa porte arrière universelle est dotée d'une double articulation et deux trappes à enrobé permettant une utilisation très polyvalente.

Le modèle exposé sur INTERMAT est équipé d'un bâchage Cramaro et d'une BAE VINCENT coudée adaptée aux crochets BNA.



BIBENNE VINCENT MULTI-BLOCS 32T

Polyvalente par excellence, elle s'adapte parfaitement à de multiples applications, de l'enrobé à la démolition.

La benne Multi-blocs a évolué techniquement pour proposer une benne **aussi robuste qu'efficace**, adaptée aux **métiers du TP**. Le modèle exposé sur INTERMAT et monté sur un châssis RENAULT 8x4 E6.

Le modèle exposé sera équipé des dernières nouveautés donc voici un premier aperçu :

- ➔ Nouvelle conception et fabrication des ailes pour un style plus épuré
- ➔ Nouveau compas stabilisateur pour bennage en dévers
- ➔ Nouvelle commande compacte et électrique présentée en avant première
- ➔ Des pare-pierres fixées à la caisse pour protéger la benne et les accessoires
- ➔ La nouvelle conception de la BAE VINCENT est compatible avec tous les crochets d'attelage.



PK 135 002 la dernière née des grues de levage PALFINGER

C'est avec beaucoup de fierté que nous vous dévoilerons le premier modèle monté en France de cette grue de forte capacité de toute dernière génération. Elle est **montée sur un VOLVO 8x4** équipé d'un **plateau VINCENT** de 5m.



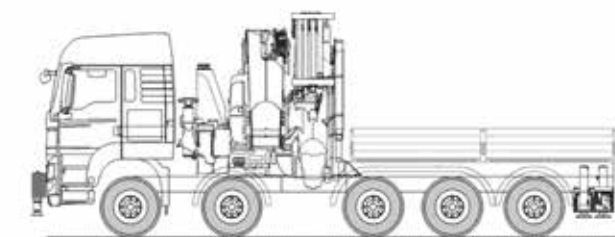
PK 135.002 TEC 7 : quand force de levage et charge utile font la paire

PALFINGER enrichit sa gamme de grues de fortes capacités d'un nouveau modèle de la série TEC.

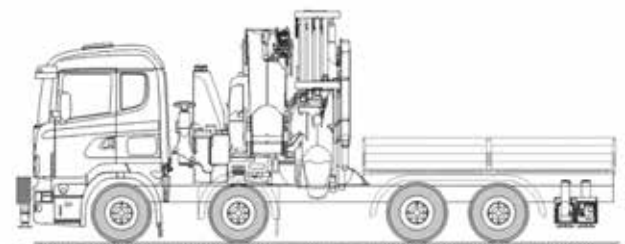
La nouvelle PK 135.002 TEC 7 se distingue par son **exceptionnel rapport capacité de levage / poids mort** et sa **grande polyvalence**. Elle se prête aussi bien au levage de charges lourdes qu'à des opérations de montage de haute précision, des interventions nécessitant de grandes portées, la manipulation de conteneurs, la mise en place d'ascenseurs ou encore des travaux de toiture.

Conçue pour offrir une charge utile maximale

La grue PK 135.002 TEC 7 peut être **montée sur deux types de porteurs**. Sur un camion à 4 essieux de PTAC 32T la **charge utile disponible s'élève à 2 500-3 000 kg**. Sur un camion à 5 essieux de PTAC 40 T, la **charge utile peut même atteindre 8 000 kg**.



POIDS TOTAL EN CHARGE DU VEHICULE de 40T – entièrement équipé avec une charge utile de 8000kg



POIDS TOTAL EN CHARGE DU VEHICULE de 32T – entièrement équipé avec une charge utile de 2500 à 3000kg

Un concentré des technologies PALFINGER de dernière génération

La PK 135.002 TEC 7 est dotée des **nouvelles options innovantes** MEXT (permet d'intégrer une ou deux extensions manuelles au système de protection de surcharge), TOOL (permet d'intégrer différents accessoires dans le contrôle de stabilité du véhicule) et WEIGH (permet à l'opérateur de peser la charge directement avec la grue et d'avoir ainsi un aperçu des portées qui peuvent être atteintes).

Mais l'opérateur dispose aussi de **nombreuses options ayant déjà fait leurs preuves** telles que P-Fold, DPS-C ou encore HPSC-Plus GEOM.

Ensemble TP INTENSIF avec grue EPSILON PALFINGER Q150Z95TR, benne preneuse et bras de manutention S21

La géométrie de travail des grues EPSILON TRIPLE Z est parfaitement adaptée aux exigences de l'activité intensive de type TP.

La Q150Z95TR offre une portée hydraulique de 9m50 et se replie en Z dans le gabarit du véhicule même avec la benne preneuse en bout de grue.

Elle est équipée d'un **poste de commande debout** pour un meilleur angle de vue et d'une **radio commande**. Elle est aussi dotée du système **EASY FOLD** d'aide au dépliage et repliage de la grue. L'opérateur n'a plus qu'à actionner un levier et la manipulation est gérée automatiquement par le système.

L'ensemble est complété d'un bras **GUIMA PALFINGER S21** à potence articulée **SYNCHRON**. D'une **force de levage de 21 tonnes**, il permet de charger des **caisses de différentes longueurs de 3800 à 5600 mm**.

Sur ce montage, le bras est équipé du système de commande intelligent **Pro Active Drive** et du **cycle automatique** qui simplifient grandement les opérations de chargement et déchargement.



**A BIENTOT SUR INTERMAT
STAND E6 F 105**

